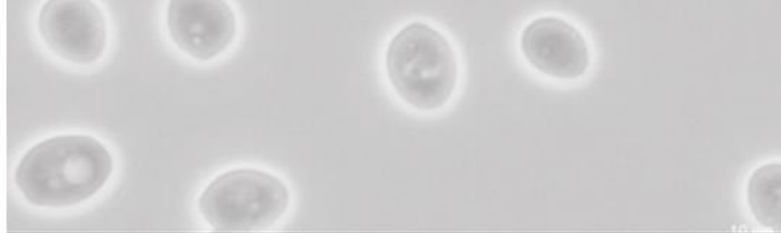


# NEUTRÁLNÍ KVASINKA



## PŮVOD KVASINKY A APLIKACE

Původ této kvasinky je pevně spjat s nejlepšími moravskými a českými viničními tratěmi. Použití **neutrální** kvasinky je velmi univerzální, je vhodná pro fermentaci moštů odrůd **Ryzlink rýnský, Ryzlink vlašský, Veltlínské zelené, Müller thürgau, Rulandské bílé a také Sauvignon, Muškát moravský**. Ve vínech podtrhuje komplexní odrůdový charakter.

## SPECIFIKACE

Lyofilizovaný preparát aktivních vinařských kvasinek.

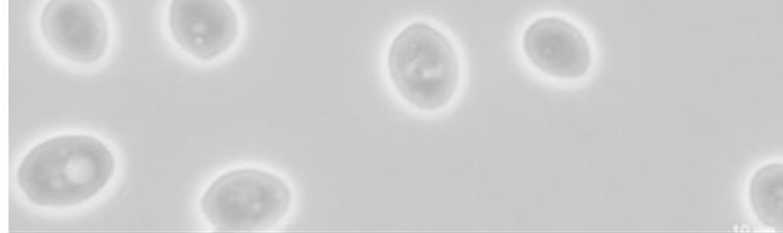
Složení: *Saccharomyces cerevisiae*, lyoprotekční agens

Vzhled a barva: světle béžový prášek

SLOŽENÍ		MIKROBIÁLNÍ	
Mikroorganismus	<i>S. cerevisiae</i>	Jiný rod kvasinek	<10 <sup>5</sup> KTJ/g
Životaschopnost	>10 <sup>10</sup> KTJ/g	Plísně	<10 <sup>3</sup> KTJ/g
Vlhkost	< 8%	Octové bakterie	<10 <sup>4</sup> KTJ/g
		Mléčné bakterie	<10 <sup>5</sup> KTJ/g
		<i>Salmonella</i>	0 v 25 g
		<i>Escherichia coli</i>	0 v 1 g
		<i>Staphylococcus</i>	0 v 1 g
		Koliformní bakterie	<10 <sup>2</sup> KTJ/g

## SKLADOVÁNÍ

Lyofilizovaný preparát vinařských kvasinek Moravská kvasinka je vakuově balený v odolné hliníkové folii pro potravinářské účely. Pro uchování vlastností tohoto preparátu je důležité, aby byl skladován v suchu a chladu. Otevřená balení těsně uzavřete, uchovejte krátkodobě v -20 °C a co nejdříve spotřebujte. Za otevřená balení výrobce neručí.



## VLASTNOSTI KVASINKY

Kvasinky mají autentický projev a významně podporují komplexnost odrůdového aroma. Senzorický projev kvasinek je pozvolného charakteru.

- Velmi krátká lag fáze a výborný průběh fermentace.
- Kvasinka vykazuje nízkou pěnivost.
- Při cukernatosti moštu 21 °NM a teplotě fermentace 18 °C dojde k bezproblémovému prokvašení do sucha. Při nižší teplotě, může dojít k prodloužení rozkvašení a nemusí dojít k úplnému prokvašení. Musí být dodržen rehydratační protokol.
- Při cukernatosti 26 °NM a teplotě fermentace 18 °C nedochází k dokvašení do sucha (cca 22 g/l zbytkových cukrů). Maximální produkce alkoholu je za daných podmínek 14,1 % obj.
- Produkce glycerolu při cukernatosti 210 g/l celkových cukrů je 3,9 g/l a při 260 g/l je 5,4 g/l. Běžná produkce kvasinek *S. cerevisiae* se pohybuje v rozmezí 5-8 g/l.
- Konverze kys. jablečné je 14,5 %.
- Kvasinka nemá tendenci k nadprodukcí negativně působících aromatických látek. Ethylacetát a acetaldehyd jsou pod prahem negativního sensorického vnímání.
- V rámci testování při extrémně nízkých hodnotách YAN kvasinka vykazuje středně vysokou produkci sulfanu. V moštích s dostatečným YAN nebo dodržením správné nutriční strategie nedojde k projevu sirky.
- Nízký potenciál pro produkci SO<sub>2</sub>.
- Pravděpodobnost uvolňování vonných terpenů je střední a thiolů nízká.

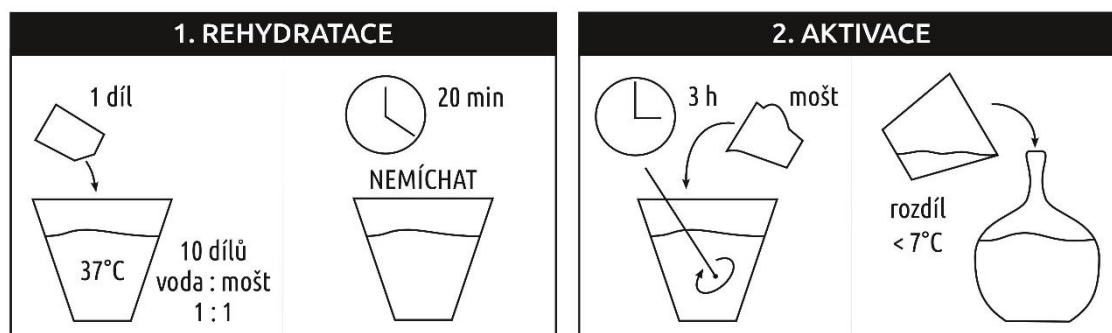
Pozn.: data byla získaná z testů na syntetickém moštu, který má veškeré parametry (celkové cukry, organické kyseliny, asimilovatelný dusík) upravené ekvivalentně k reálnému moštu.

## ZPŮSOB POUŽITÍ

**Příprava moštu:** Odkalení moštu doporučujeme maximálně na 150 NTU. Při větším odkalení nemusí použitý mošt obsahovat dostatečné množství výživy potřebné pro úspěšnou fermentaci. Obsah asimilovatelného dusíku v moštu doporučujeme v poměru 1:1, kdy se na 1 g/l celkových cukrů připadá 1 mg/l (př.: pokud má mošt 260 g/l cukrů doplňte na 260 mg/l).

**Dávkování:** 20 g preparátu na 100 l moštu.

**Příprava zákvasu:**



- 1. Rehydratace:** Jeden díl preparátu nasypete na hladinu 10 dílů směsi moštu a vody (1:1) v rozmezí 35 – 42 °C. Během prvních 20 minut nechejte kvasinky volně hydratovat. **V této fázi nemíchejte.**
- 2. Aktivace:** Buněčnou suspenzi jemně promíchejte, inkubujte po dobu 3 h s postupným přiléváním 5 dílů moštu a častým mícháním. V této fázi dochází k adaptaci kvasinek na podmínky v moštu, vyšší koncentraci cukrů a nižší teplotu. Aktivita kvasinek se projevuje prskáním, únikem oxidu uhličitého (CO<sub>2</sub>), obvykle ovšem netvoří výraznou pěnovou korunku. Po aktivaci přidejte kvasinky do připraveného moštu. Dbejte prosím na to, aby rozdíl teplot mezi kvasinkovou suspenzí a moštem **byl menší než 7 °C** (při nedodržení těchto podmínek hrozí značné prodloužení lag fáze).